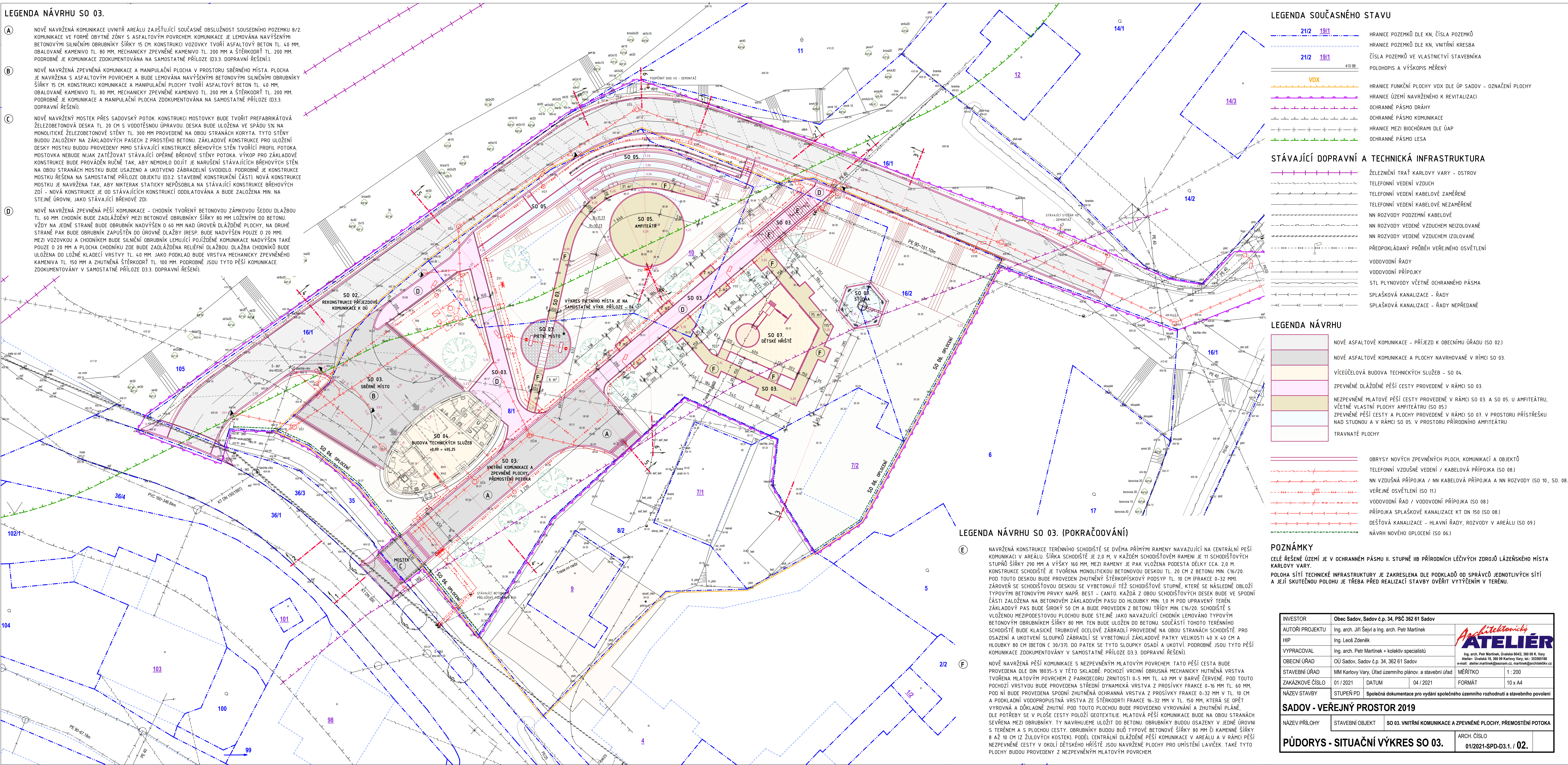


LEGENDA NÁVRHU SO 03.

- A** NOVĚ NAVRŽENÁ KOMUNIKACE UVNITŘ AREÁLU ZAJIŠTJÍCÍ SOUČASNĚ OBSLUŽNOST SOUSEDNÍHO POZEMKU 8/2. KOMUNIKACE VE FORMĚ OBYTNÉ ZÓNY S ASFALTOVÝM POVRCHEM. KOMUNIKACE JE LEMOVÁNA NAVÝŠENÝMI BETONOVÝMI SILNIČNÍMI OBRUBNÍKY ŠÍŘKY 15 CM. KONSTRUKCI VOZOVKY TVOŘÍ ASFALTOVÝ BETON TL. 40 MM, OBALOVANÉ KAMENIVO TL. 80 MM, MECHANICKY ZPEVNĚNÉ KAMENIVO TL. 200 MM A ŠTĚRKODRŤ TL. 200 MM. PODROBNĚ JE KOMUNIKACE ZDOKUMENTOVÁNA NA SAMOSTATNĚ PŘÍLOZE (D3.3. DOPRAVNÍ ŘEŠENÍ).
- B** NOVĚ NAVRŽENÁ ZPEVNĚNÁ KOMUNIKACE A MANIPULAČNÍ PLOCHA V PROSTORU SBĚRNÉHO MÍSTA. PLOCHA JE NAVRŽENA S ASFALTOVÝM POVRCHEM A BUDE LEMOVÁNA NAVÝŠENÝMI BETONOVÝMI SILNIČNÍMI OBRUBNÍKY ŠÍŘKY 15 CM. KONSTRUKCI KOMUNIKACE A MANIPULAČNÍ PLOCHY TVOŘÍ ASFALTOVÝ BETON TL. 40 MM, OBALOVANÉ KAMENIVO TL. 80 MM, MECHANICKY ZPEVNĚNÉ KAMENIVO TL. 200 MM A ŠTĚRKODRŤ TL. 200 MM. PODROBNĚ JE KOMUNIKACE A MANIPULAČNÍ PLOCHA ZDOKUMENTOVÁNA NA SAMOSTATNĚ PŘÍLOZE (D3.3. DOPRAVNÍ ŘEŠENÍ).
- C** NOVĚ NAVRŽENÝ MOSTEK PŘES SADOVSKÝ POTOK. KONSTRUKCI MOSTOVKY BUDE TVOŘIT PREFABRIKÁTOVÁ ŽELEZOBETONOVÁ DESKA TL. 20 CM S VODOTĚSNOU ÚPRAVOU. DESKA BUDE ULOŽENA VE SPÁDU 5% NA MONOLITICKÉ ŽELEZOBETONOVÉ STĚNY TL. 300 MM PROVEDENÉ NA OBOU STRANÁCH KORYTA. TYTO STĚNY BUDOU ZALOŽENY NA ZÁKLADOVÝCH PASECH Z PROSTĚHO BETONU. ZÁKLADOVÉ KONSTRUKCE PRO ULOŽENÍ DESKY MOSTKU BUDOU PROVEDENY MIMO STÁVAJÍCÍ KONSTRUKCE BŘEHOVÝCH STĚN TVOŘÍCÍ PROFIL POTOKA. MOSTOVKA NEBUDE NIJAK ZATĚŽOVAT STÁVAJÍCÍ OPĚRNÉ BŘEHOVÉ STĚNY POTOKA. VÝKOP PRO ZÁKLADOVÉ KONSTRUKCE BUDE PROVÁDĚN RUČNĚ TAK, ABY NEMOHO DOJÍT KE NARUŠENÍ STÁVAJÍCÍCH BŘEHOVÝCH STĚN. NA OBOU STRANÁCH MOSTKU BUDE USAZENO A UKOTVENO ZÁBRADLNÍ SVODIDLO. PODROBNĚ JE KONSTRUKCE MOSTKU ŘEŠENA NA SAMOSTATNĚ PŘÍLOZE OBJEKTU ID32. STAVEBNĚ KONSTRUKČNÍ ČÁST). NOVÁ KONSTRUKCE MOSTKU JE NAVRŽENA TAK, ABY NIKTERAK STATICKY NEPŮSOBILA NA STÁVAJÍCÍ KONSTRUKCE BŘEHOVÝCH ZDÍ - NOVÁ KONSTRUKCE JE OD STÁVAJÍCÍCH KONSTRUKČÍ ODDILÁTOVÁNA A BUDE ZALOŽENA MIN. NA STEJNÉ ÚROVNI, JAKO STÁVAJÍCÍ BŘEHOVÉ ZDI.
- D** NOVĚ NAVRŽENÁ ZPEVNĚNÁ PĚŠÍ KOMUNIKACE - CHODNÍK TVOŘENÝ BETONOVOU ZÁMKOVOU ŠEDOU DLAŽBOU TL. 60 MM. CHODNÍK BUDE ZADLAŽENÝ MEZI BETONOVÉ OBRUBNÍKY ŠÍŘKY 80 MM LOŽENÝMI DO BETONU. VÝZDY NA JEDNĚ STRANĚ BUDE OBRUBNÍK NAVÝŠEN O 60 MM NAD ÚROVĚŇ DLAŽDENÉ PLOCHY, NA DRUHÉ STRANĚ PAK BUDE OBRUBNÍK ZAPUŠTĚN DO ÚROVNĚ DLAŽBY (RESP. BUDE NAVÝŠEN POUZE O 20 MM). MEZI VOZOVKOU A CHODNÍKEM BUDE SILNIČNÍ OBRUBNÍK LEMUJÍCÍ POJÍŽDĚNÉ KOMUNIKACE NAVÝŠEN TAKÉ POUZE O 20 MM A PLOCHA CHODNÍKU ZDE BUDE ZADLAŽENA RELIÉFNÍ DLAŽBOU. DLAŽBA CHODNÍKŮ BUDE ULOŽENA DO LOŽNÉ KLADEČÍ VRSTVY TL. 40 MM. JAKO PODKLAD BUDE VRSTVA MECHANICKY ZPEVNĚNÉHO KAMENIVA TL. 150 MM A ZHTNĚNÁ ŠTĚRKODRŤ TL. 100 MM. PODROBNĚ JSOU TYTO PĚŠÍ KOMUNIKACE ZDOKUMENTOVÁNY V SAMOSTATNĚ PŘÍLOZE D3.3. DOPRAVNÍ ŘEŠENÍ).



LEGENDA SOUČASNÉHO STAVU

- 21/2 19/1 HRANICE POZEMKŮ DLE KN, ČÍSLA POZEMKŮ
- 21/2 19/1 HRANICE POZEMKŮ DLE KN, VNITŘNÍ KRESBA
- 410 98 ČÍSLA POZEMKŮ VE VLASTNICTVÍ STAVEBNÍKA
- POLOHOPIŠ A VÝSKOPIŠ MĚŘENÝ
- VDX HRANICE FUNKČNÍ PLOCHY VDX DLE ÚP SADOV - OZNAČENÍ PLOCHY
- HRANICE ÚZEMÍ NAVRŽENÉHO K REVITALIZACI
- OCHRANNÉ PÁSMO DRÁHY
- OCHRANNÉ PÁSMO KOMUNIKACE
- HRANICE MEZI BIOCHÓRAMI DLE ÚAP
- OCHRANNÉ PÁSMO LESA

STÁVAJÍCÍ DOPRAVNÍ A TECHNICKÁ INFRASTRUKTURA

- ŽELEZNIČNÍ TRÁŤ KARLOVY VARY - OSTROV
- TELEFONNÍ VEDENÍ VZDUCH
- TELEFONNÍ VEDENÍ KABELOVÉ ZAMĚŘENÉ
- TELEFONNÍ VEDENÍ KABELOVÉ NEZAMĚŘENÉ
- NN ROZVODY PODZEMNÍ KABELOVÉ
- NN ROZVODY VEDENÉ VZDUCHEM NEIZOLOVANÉ
- NN ROZVODY VEDENÉ VZDUCHEM IZOLOVANÉ
- PŘEDPOKLADÁNY PRŮBĚH VEŘEJNÉHO OSVĚTLENÍ
- VODOVODNÍ ŘÁDY
- VODOVODNÍ PŘÍPOJKY
- STL PLYNOVODY VČETNĚ OCHRANNÉHO PÁSMO
- SPLAŠKOVÁ KANALIZACE - ŘÁDY
- SPLAŠKOVÁ KANALIZACE - ŘÁDY NEPŘEDANÉ

LEGENDA NÁVRHU

- NOVĚ ASFALTOVÉ KOMUNIKACE - PŘÍJEZD K OBCNÍMU ÚŘADU (SO 02.)
- NOVĚ ASFALTOVÉ KOMUNIKACE A PLOCHY NAVRHOVANÉ V RÁMCI SO 03.
- VÍCEÚČELOVÁ BUDOVA TECHNICKÝCH SLUŽEB - SO 04.
- ZPEVNĚNÉ DLAŽDENÉ PĚŠÍ CESTY PROVEDENÉ V RÁMCI SO 03.
- NEZPEVNĚNÉ MLATOVÉ PĚŠÍ CESTY PROVEDENÉ V RÁMCI SO 03. A SO 05. U AMFITEÁTRU, VČETNĚ VLASTNÍ PLOCHY AMFITEÁTRU (SO 05.)
- ZPEVNĚNÉ PĚŠÍ CESTY A PLOCHY PROVEDENÉ V RÁMCI SO 07. V PROSTORU PŘÍSTŘEŠKU NAD STUDNOU A V RÁMCI SO 05. V PROSTORU PŘÍRODNÍHO AMFITEÁTRU
- TRAVNATÉ PLOCHY
- OBRYSY NOVÝCH ZPEVNĚNÝCH PLOCH, KOMUNIKACÍ A OBJEKTŮ
- TELEFONNÍ VZDUSNÉ VEDENÍ / KABELOVÁ PŘÍPOJKA (SO 08.)
- NN VZDUSNÁ PŘÍPOJKA / NN KABELOVÁ PŘÍPOJKA A NN ROZVODY (SO 10., SO 08.)
- VEŘEJNÉ OSVĚTLENÍ (SO 11.)
- VODOVODNÍ ŘÁD / VODOVODNÍ PŘÍPOJKA (SO 08.)
- PŘÍPOJKA SPLAŠKOVÉ KANALIZACE KT DN 150 (SO 08.)
- DEŠŤOVÁ KANALIZACE - HLAVNÍ ŘÁDY, ROZVODY V AREÁLU (SO 09.)
- NÁVRH NOVOU OPLOČENÍ (SO 06.)

LEGENDA NÁVRHU SO 03. (POKRAČOVÁNÍ)

- E** NAVRŽENÁ KONSTRUKCE TERÉNNÍHO SCHODIŠTĚ SE DVĚMA PŘÍMÝMI RAMENY NAVAZUJÍCÍ NA CENTRÁLNÍ PĚŠÍ KOMUNIKACI V AREÁLU. ŠÍŘKA SCHODIŠTĚ JE 2,0 M, V KAŽDÉM SCHODIŠŤOVÉM RAMENI JE 11 SCHODIŠŤOVÝCH STUPŇŮ ŠÍŘKY 290 MM A VÝŠKY 160 MM, MEZI RAMENY JE PAK VLOŽENA PODESTA DĚLKY CCA. 2,0 M. KONSTRUKCE SCHODIŠTĚ JE TVOŘENA MONOLITICKOU BETONOVOU DESKOU TL. 20 CM Z BETONU MIN. C16/20. POD TOUTO DESKOU BUDE PROVEDEN ZHTNĚNÝ ŠTĚRKOPÍSKOVÝ PODSPY TL. 10 CM (FRAKCE 0-32 MM). ZÁROVEŇ SE SCHODIŠŤOVOU DESKOU SE VYBETONUJÍ TĚŽ SCHODIŠŤOVÉ STUPNĚ, KTERÉ SE NÁSLEDNĚ OBLOŽÍ TYPOVÝMI BETONOVÝMI PRVKY NAPŘ. BEST - CANTO. KAŽDÁ Z OBOU SCHODIŠŤOVÝCH DESEK BUDE VE SPODNÍ ČÁSTI ZALOŽENA NA BETONOVÉM ZÁKLADOVÉM PASU DO HLUBKY MIN. 1,0 M POD UPRAVENÝ TERÉN. ZÁKLADOVÝ PAS BUDE ŠÍŘKÝ 50 CM A BUDE PROVEDEN Z BETONU TŘÍDY MIN. C16/20. SCHODIŠTĚ S VLOŽENOU MEZIPODESTOVOU PLOCHOU BUDE STEJNĚ JAKO NAVAZUJÍCÍ CHODNÍK LEMOVÁNÝ TYPOVÝMI BETONOVÝMI OBRUBNÍKEM ŠÍŘKY 80 MM. TEN BUDE ULOŽEN DO BETONU. SOUČÁSTÍ TOHOTO TERÉNNÍHO SCHODIŠTĚ BUDE KLASICKÉ TRUBKOVÉ OCELOVÉ ZÁBRADLÍ PROVEDENÉ NA OBOU STRANÁCH SCHODIŠTĚ. PRO OSAZENÍ A UKOTVENÍ SLOUPKŮ ZÁBRADLÍ SE VYBETONUJÍ ZÁKLADOVÉ PATKY VELIKOSTI 40 x 40 CM A HLUBKY 80 CM (BETON C 30/37). DO PATEK SE TYTO SLOUPKY OSADÍ A UKOTVÍ. PODROBNĚ JSOU TYTO PĚŠÍ KOMUNIKACE ZDOKUMENTOVÁNY V SAMOSTATNĚ PŘÍLOZE D3.3. DOPRAVNÍ ŘEŠENÍ).

- F** NOVĚ NAVRŽENÁ PĚŠÍ KOMUNIKACE S NEZPEVNĚNÝM MLATOVÝM POVRCHEM. TATO PĚŠÍ CESTA BUDE PROVEDENA DLE DIN 18035-5 V TĚTO SKLADBĚ: POCHOZÍ VRCHNÍ OBRUSNÁ MECHANICKY HUTNĚNÁ VRSTVA TVOŘENÁ MLATOVÝM POVRCHEM Z PARKDECORU ZRNITOSTI 0-5 MM TL. 40 MM V BARVĚ ČERVENÉ. POD TOUTO POCHOZÍ VRSTVOU BUDE PROVEDENA STŘEDNÍ DYNAMICKÁ VRSTVA Z PROSÍVKY FRAKCE 0-16 MM TL. 60 MM, POD NÍ BUDE PROVEDENA SPODNÍ ZHTNĚNÁ OCHRANNÁ VRSTVA Z PROSÍVKY FRAKCE 0-32 MM V TL. 10 CM A PODKLADNÍ VODOPROPUSTNÁ VRSTVA ZE ŠTĚRKODRŤI FRAKCE 16-32 MM V TL. 150 MM, KTERÁ SE OPĚT VYROVNÁ A DŮKLADNĚ ZHTNĚ. POD TOUTO PLOCHOU BUDE PROVEDENO VYROVNÁNÍ A ZHTNĚNÍ PLÁNĚ. DLE POTŘEBY SE V PLOŠE CESTY POKLÁDÁ GEOTEXILIE. MLATOVÁ PĚŠÍ KOMUNIKACE BUDE NA OBOU STRANÁCH SEVŘENA MEZI OBRUBNÍKY. TY NAVRHUJEME ULOŽIT DO BETONU. OBRUBNÍKY BUDOU OSAZENY V JEDNĚ ÚROVNI S TERÉNEM A S PLOCHOU CESTY. OBRUBNÍKY BUDOU BUĚ TYPOVÉ BETONOVÉ ŠÍŘKY 80 MM ČI KAMENNÉ ŠÍŘKY 8 AŽ 10 CM (Z ŽULOVÝCH KOSTEK). PODĚL CENTRÁLNÍ DLAŽDENÉ PĚŠÍ KOMUNIKACE V AREÁLU A V RÁMCI PĚŠÍ NEZPEVNĚNÉ CESTY V OKOLÍ DĚTSKÉHO HRŠTĚ JSOU NAVRŽENÉ PLOCHY PRO UMÍSTĚNÍ LAVIČEK. TAKÉ TYTO PLOCHY BUDOU PROVEDENY Z NEZPEVNĚNÝM MLATOVÝM POVRCHEM.

POZNÁMKY

CELÉ ŘEŠENÉ ÚZEMÍ JE V OCHRANNÉM PÁSMU II. STUPNĚ IIB PŘÍRODNÍCH LÉČIVÝCH ZDROJŮ LÁZEŇSKÉHO MÍSTA KARLOVY VARY.

POLOHA SÍTÍ TECHNICKÉ INFRASTRUKTURY JE ZAKRESLENA DLE PODKLADŮ OD SPRÁVCŮ JEDNOTLIVÝCH SÍTÍ A JEJÍ SKUTEČNÝ POLOHU JE TŘEBA PŘED REALIZACÍ STAVBY OVĚŘIT VÝTĚČENÍM V TERÉNU.

INVESTOR	Obec Sadov, Sadov č.p. 34, PSČ 362 61 Sadov		
AUTOŘI PROJEKTU	Ing. arch. Jiří Šejvl a Ing. arch. Petr Martinek		
HIP	Ing. Leoš Zdeněk	Ing. arch. Petr Martinek, Úvoňská 6042, 360 09 K. Vary Ateliér: Úvoňská 14, 360 08 Karlovy Vary, tel. 353851848 e-mail: atelier.martinek@seznam.cz, martinek@architektiv.cz	
VYPRACOVAL	Ing. arch. Petr Martinek + kolektiv specialistů	MĚŘÍTKO	1:200
OBCNÍ ÚŘAD	OÚ Sadov, Sadov č.p. 34, 362 61 Sadov	FORMÁT	10 x A4
STAVEBNÍ ÚŘAD	MM Karlovy Vary, Úřad územního plánov. a stavební úřad		
ZAKÁZKOVÉ ČÍSLO	01 / 2021	DATUM	04 / 2021
NÁZEV STAVBY	STUPEŇ PD	Společná dokumentace pro vydání společného územního rozhodnutí a stavebního povolení	
SADOV - VEŘEJNÝ PROSTOR 2019			
NÁZEV PŘÍLOHY	STAVEBNÍ OBJEKT	SO 03. VNITŘNÍ KOMUNIKACE A ZPEVNĚNÉ PLOCHY, PŘEMOSTĚNÍ POTOKA	ARCH. ČÍSLO
PŮDORYS - SITUAČNÍ VÝKRES SO 03.			01/2021-SPD-D3.1. / 02.