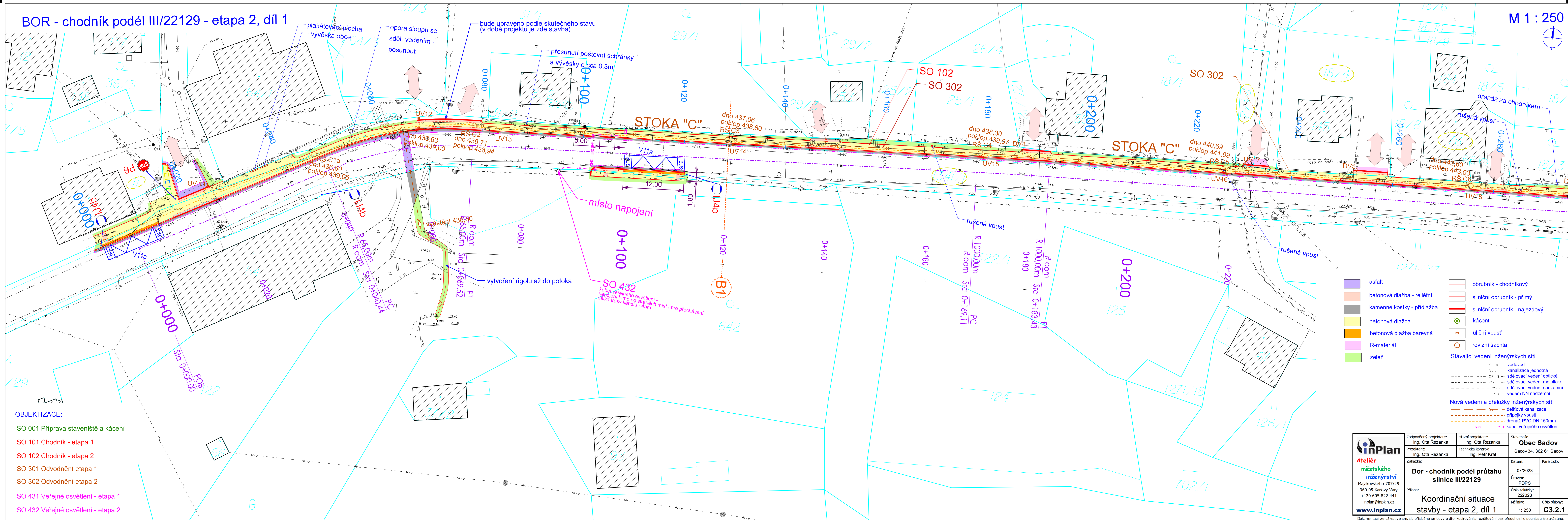


# BOR - chodník podél III/22129 - etapa 2, díl 1

M 1 : 250



- OBJEKTIZACE:**
- SO 001 Příprava staveniště a kácení
  - SO 101 Chodník - etapa 1
  - SO 102 Chodník - etapa 2
  - SO 301 Odvodnění etapa 1
  - SO 302 Odvodnění etapa 2
  - SO 431 Veřejné osvětlení - etapa 1
  - SO 432 Veřejné osvětlení - etapa 2

- |  |  |
|--|--|
| <ul style="list-style-type: none"> <li><span style="display: inline-block; width: 15px; height: 15px; background-color: #cccccc; border: 1px solid black; margin-right: 5px;"></span> asfalt</li> <li><span style="display: inline-block; width: 15px; height: 15px; background-color: #e0e0e0; border: 1px solid black; margin-right: 5px;"></span> betonová dlažba - reliéfní</li> <li><span style="display: inline-block; width: 15px; height: 15px; background-color: #d3d3d3; border: 1px solid black; margin-right: 5px;"></span> kamenné kostky - přídlažba</li> <li><span style="display: inline-block; width: 15px; height: 15px; background-color: #d3d3d3; border: 1px solid black; margin-right: 5px;"></span> betonová dlažba</li> <li><span style="display: inline-block; width: 15px; height: 15px; background-color: #e0e0e0; border: 1px solid black; margin-right: 5px;"></span> betonová dlažba barevná</li> <li><span style="display: inline-block; width: 15px; height: 15px; background-color: #e0e0e0; border: 1px solid black; margin-right: 5px;"></span> R-materiál</li> <li><span style="display: inline-block; width: 15px; height: 15px; background-color: #e0e0e0; border: 1px solid black; margin-right: 5px;"></span> zeleň</li> </ul> | <ul style="list-style-type: none"> <li><span style="display: inline-block; width: 15px; height: 15px; border: 1px solid black; margin-right: 5px;"></span> obrubník - chodníkový</li> <li><span style="display: inline-block; width: 15px; height: 15px; border: 1px solid black; margin-right: 5px;"></span> silniční obrubník - přímý</li> <li><span style="display: inline-block; width: 15px; height: 15px; border: 1px solid black; margin-right: 5px;"></span> silniční obrubník - nájezdový</li> <li><span style="display: inline-block; width: 15px; height: 15px; border: 1px solid black; margin-right: 5px;"></span> kácení</li> <li><span style="display: inline-block; width: 15px; height: 15px; border: 1px solid black; margin-right: 5px;"></span> uliční vpust'</li> <li><span style="display: inline-block; width: 15px; height: 15px; border: 1px solid black; margin-right: 5px;"></span> revizní šachta</li> </ul> |
|--|--|
- Stávající vedení inženýrských sítí**
- vodovod
  - kanalizace jednotná
  - sdělovací vedení optické
  - sdělovací vedení metalické
  - sdělovací vedení nadzemní
  - vedení NN nadzemní
- Nová vedení a přeložky inženýrských sítí**
- dešťová kanalizace
  - přípojky vpustí
  - drenáž PVC DN 150mm
  - kabel veřejného osvětlení

 <b>Ateliér</b> městského inženýrství Majakovského 707/29 360 05 Karlovy Vary +420 605 822 441 inplan@inplan.cz www.inplan.cz	Zodpovědný projektant: Ing. Ota Řezanka	Hlavní projektant: Ing. Ota Řezanka	Stavebník: <b>Obec Sadov</b> Sadov 34, 362 61 Sadov
	Projektant: Ing. Ota Řezanka	Technická kontrola: Ing. Petr Král	Datum: 07/2023
Zakázka: <b>Bor - chodník podél průtahu silnice III/22129</b>		Úroveň: PDP5	Číslo přílohy: <b>C3.2.1</b>
Příloha: <b>Koordinační situace stavby - etapa 2, díl 1</b>		Měřítko: 1: 250	

Dokumentaci lze užívat ve smyslu příslušné smlouvy o dílo, kopírování a rozšiřování bez předchozího souhlasu je zakázáno.